

中央アジア・ウズベキスタン（都市と砂漠）を歩く旅

Travel Plaza JAPAN

時期: 3月、4月、5月、6月、8月、9月、10月、11月

旅程: 東京～タシケント～ブハラ～ナボイ～ドンガラク～ヌラター～サマルカンド～タシケント～東京

日	都市名	スケジュール	ホテル
第1日 (金)	東京 タシケント (HY-528 便)	15:35タシケントに到着 着後、日本語ガイドとホテルへ 夕食 タシケント泊	Tashkent Palace or Uzbekistan or Shodlik Palace or 4* hotel
第2日 (土)	タシケント ブハラ (HY-1339 便)	朝食後、空港へ 11:25 タシケントから出発 12:35 ブハラに到着、 着後、ブハラの観光: ブハラの見所: サマニ廟、 チャシュマ・アユブ廟、バラ・ハウズモスク、アルク城 昼食後、ブハラの観光: カラン・モスク、ミナレット、3 つのタキバザール、リャビ・ハウズなど 観光後、ホテルへ 民族舞踊ショー ブハラ泊	Grand Bukhara or Malika Bukhara or Asia Bukhara or Karavan or Omar Hayam or B&B hotel
第3日 (日)	ブハラ ナボイ サルミシュ ドンガラク (200キロ)	朝食後、ドンガラクへ、途中でブハラ王室夏の宮殿 シトライ・モヒ・ホサ宮殿の観光、 サルミシュへ移動、着後 サルミシュの観光 昼食、午後ドンガラクへ移動、 途中で アイダル・クル湖の見学 ドンガラクのキャンプに到着、夕食 ユルタ 泊	カザフ人のユルタ (モンゴルのゲル)
第4日 (月)	ドンガラク ヌラタ サマルカンド (300キロ)	朝食後、 ラクダに乗って(10-15分)砂漠を歩く。 サマルカンドへ向かいます。途中でヌラタの観光: ナマズゴフ・モスク、チャシュマ、アレクサンダーの 城の跡。 昼食、サマルカンドへ移動 サマルカンドに到着後、ホテルへ 夕食 碧の都・古都サマルカンド 泊	President Palace or Malika Prime or Malika Klassik or Konstantin or Grand Samarkand or B&B hotel
第5日 (火)	サマルカンド	朝食後、サマルカンドの観光: サマルカンドの見所: レギスタン・広場、グル・エミル廟、ビビ・ハニム・モス ク、シアブ・バザールなど	President Palace or Malika Prime or Malika Klassik or Konstantin or Grand Samarkand or Grand



このプランへのお問合せ・お申込みは

親切 丁寧 安心 便利、ツアーメイト専門旅行社だから出来る貴方だけのオンリーワンの旅
こだわりの旅(特許庁登録商標)・株式会社トラベルプラザ

TEL : 0274-22-5500 FAX : 0274-22-5400

E-MAIL : info@travel-plaza.co.jp

		昼食後、サマルカンド観光、 アフラシアブ考古博物館、アフラシアブの丘、ウルグベクの天文台の跡 夕食 サマルカンド 泊	Samarkand Sup or B&B hotel
第6日 (水)	サマルカンド タシケント (350キロ)	朝食後、タシケントへ移動、 途中で紙作りの工場の観光 、昼食 又は、ボックス・ランチ タシケントに到着後、 日本人墓地参拝 着後、ホテルへ 夕食 タシケント泊	Tashkent Palace or Uzbekistan or Shodlik Palace or 4* hotel
第7日 (木)	タシケント (HY-527便)	朝食後、タシケントの市内観光： 歴史博物館、タシケントの地下鉄など 昼食後、 バザール、スーパーへショッピング 夕食後、空港へ送ります。 21:05 東京へ出発	機中
第8日 (木)	東京(成田)	08:30 東京到着	

* The schedule of flights is subject to change

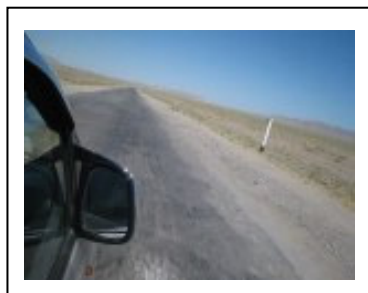
インフォメーション

ナボイ州はウズベキスタンの北西部に位置し、面積の大半はキジルクム(赤い砂の意味)砂漠である。ナボイ鉱山、ザラフシャン鉱山では世界で最も純度の高い金を産出している所である。近年、ナボイ空港をハブ化し国際流通に期待が寄せられている。

ナボイ州とジザク州にまたがるアイダルクル湖があり、夏は湖水浴が楽しめる。近くでキジルクム砂漠のユルタに宿泊し、ラクダ・ライドも楽しむこともできる。

ヌラタの町には、紀元前4世紀のアレキサンダー大王の城壁跡やジュマ・モスクなどの見どころも多い。

また、ウズベキスタンの5番目の世界遺産候補にもあげられているサルミッシュ渓谷の岩絵など、まだあまり知られていないウズベキスタンの自然に親しめる場所がある。



1. 砂漠に行く

ナボイ州の面積が一番広い。殆どがキジルクム砂漠である。目的地に向かって車を走らせるのはプロのドライバーでなければ難しい。砂漠と言っても、砂砂漠ではなく、乾燥ステップ地帯の荒野。牛や羊の群れに出会ったり、ひまわり畑や綿花畑など次々に移り変わる景色に飽きることはない。



このプランへのお問合せ・お申込みは

親切 丁寧 安心 便利、テラーメイド専門旅行社だから出来る貴方だけのオンリーワンの旅

こだわりの旅(特許庁登録商標)・株式会社トラベルプラザ

TEL : 027-353-3900 FAX : 027-388-8815

E-MAIL : info@travel-plaza.co.jp



2. 湖で泳ぐ

キジルクム砂漠の南東に位置する大きな湖アイダルクル湖。車で乾燥した砂漠の景色だけを見ながらひた走り、遠くに青い湖面が見えた時の感動はひとしおである。灼熱の陽射しに疲れた身体を澄んだ水が癒してくれる。観光地化されていないので、自由に好きな所で湖水浴ができる。夏のお勧めアクティビティ。



3. ラクダに乗る

砂漠のイメージはラクダ。アイダルクル湖から約 10km の場所にユルタ(遊牧民の移動式住居)を設置した宿泊施設がある。そこで、ラクダ体験ができる。湖や近くの村への散策など、国土の7割が砂漠のウズベキスタンならではの楽しみ方だ。



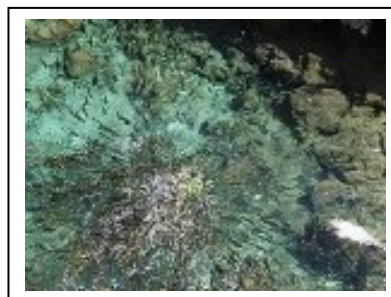
4. ユルタに泊まる

遊牧民のテントの中は絨毯やパッチワークのクロスで色鮮やかに飾られ、それだけでも非日常的な気分が旅情を掻き立てる。清潔な寝具も揃い、シャワーやトイレも外に設置。食事も食堂でウズベク料理を堪能できる。夜はキャンプファイヤーで民族音楽を聞き、見上げれば降ってきそうな星空に出会える。



5. 夕陽と朝陽を見る

地平線に沈んでいく太陽。少しずつ空の色が変わるのを眺めながら昇ってくる太陽を待つ瞬間。自然の中で生きる人々の気持ちを味わうことができる。何も無い砂漠だから楽しめるアクティビティのひとつだ。



6. イスラームに触れる

ヌラタの町には金曜モスクのヌール・オタ廟があり、巡礼地となっている。そこには聖水が湧き出、草食性の魚が住む。池に草を投げると一斉に飛び跳ねて群がってくる。敬虔な信者は草を買って魚に与える。博物館があり、ヌラタの歴史や遺跡から発掘された物などを見ることができる。



このプランへのお問合せ・お申込みは

親切 丁寧 安心 便利、テラーメイド専門旅行社だから出来る貴方だけのオンリーワンの旅
こだわりの旅(特許庁登録商標)・株式会社トラベルプラザ

TEL : 027-353-3900 FAX : 027-388-8815

E-MAIL : info@travel-plaza.co.jp



7. 歴史に触れる

モスクの裏手に小高い丘が見える。これが、紀元前4世紀のアレキサンダー大王が築いた城壁の跡。階段で登ることができる。上から見渡すヌラタの町、は静かで美しいオアシスの町だ。



8. 渓谷を訪ねる

ヌラタのサルミッシュ渓谷には、紀元前 7000 年頃から描き続けられてきた岩絵がある。ナボイ地方で産出されるシリコンで作られた道具を使って彫られているが、描かれた時期により、その道具も描かれる動物や人の形も変わる。絵は、ウズベクの伝統柄にも使われている。渓谷はキャンプ場を通り、入るので許可書が必要である。



9. 岩絵を探る

渓谷の黒板の様な岩肌には 15km に渡り 3,000 個以上の絵が描かれている。岩に登り、あちこちに絵を見つけるのが、とても楽しい。渓谷の美しさにも触れられる自然のアートギャラリーである。これらの岩絵は学術的にも貴重で、ユネスコの調査が入り保護されている。ウズベキスタン5番目の世界遺産候補と言われている。

利用予定ホテル

Tashkent Palace	Uzbekistan	Grand Bukhara	Malika Prime



このプランへのお問合せ・お申込みは

親切 丁寧 安心 便利、テラーメイド専門旅行社だから出来る貴方だけのオンリーワンの旅
こだわりの旅(特許庁登録商標)・株式会社トラベルプラザ

TEL : 027-353-3900 FAX : 027-388-8815

E-MAIL : info@travel-plaza.co.jp